

# 金物・陶磁器の出し方

- 金物と陶磁器は収集日が違うため混同しないください。
- 袋に入らない金物には金物専用証紙をはってください。

牧之原市(旧相良町) 御前崎市  
**金物 陶磁器**  
～専用指定袋～  
●METALS ●CANS AND METALS ●PORCELANA ●CERAMIC WARE

地区名または町内会名  
氏名

お願い  
●この袋には、金物・陶磁器をよく仕分けしてから別々に入れて下さい。  
●ゴミの収集カレンダーでそれぞれの日を確認し、曜日毎までに所定の場所に出して下さい。  
●出すときには、袋の口をしっかり縛って下さい。

牧之原市御前崎市広域施設組合  
環境保全センター 0548-58-0044 容量:30ℓ



缶類



刃物類

新聞紙等に包み危険のないようにしてください。



フライパン、鍋

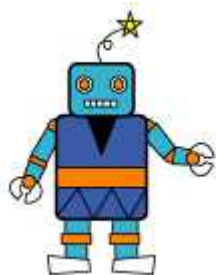


ライター スプレー・ガス缶類

必ず使い切り、ガス抜きをしてから出してください。



かさ



おもちゃ

小型家電類



※おもちゃ、小型家電など

乾電池・電球は必ず外してください。

乾電池・電球は直接搬入か、近くの電器店などの回収ボックスへ。

指定袋に入らない  
「金物」専用証紙

地区名又は 町内会名	
氏名	

収集日の朝8時までに集積所にお持ちください  
牧之原市御前崎市広域施設組合  
環境保全センター

## ※「金物」専用証紙

指定袋に入らない金物は、左記のシールを貼ってポイントに出してください。

※金物以外には使用できません。

### 自転車



※電動アシスト付きは  
**特別なごみ**になるため  
収集できません。

### ストーブ



灯油は空にし、  
電池を外す。

### 陶磁器類

金物と陶磁器は**収集日が異なる**ため**混同しない**でください。  
割れたものは新聞紙等に包み、危険のないようにしてください。



土鍋



植木鉢

※土は洗い流す



茶碗、湯呑み等

※「家電リサイクル法」対象品目の、**エアコン・テレビ・冷蔵庫・冷凍庫・洗濯機・衣類乾燥機**は処理ができないため収集できません。  
また、「資源有効利用促進法」対象の**パソコン・タブレット端末**なども**処理、収集ができません**。購入先、電器店等に問い合わせてください。