

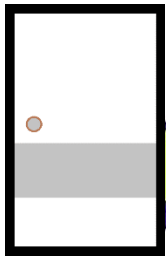
# その他のごみ

## 保全センターへ直接搬入するごみ

※直接搬入の際は指定ごみ袋を使用しないでください。

受付日 月～金曜日(祝日以外)、第2・4日曜日  
時間 午前 8:30～12:00  
午後 1:00～4:30

収集袋に入らない大きな物は直接保全センターへ搬入してください。



畳、襖、障子、雨戸等

※1日15枚まで



布団、毛布

ソファ

スプリングマットレス

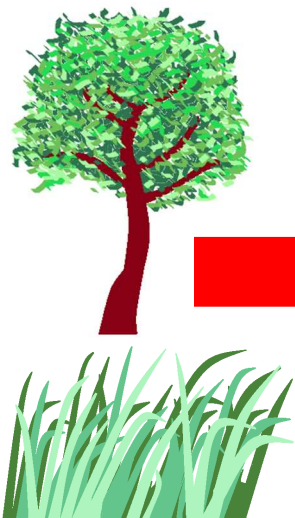


スプリングを外してください。  
※ポケットコイル式は搬入できません。

※リクライニングソファや  
ポケットコイル式の場合は  
分解し金物と可燃物を分別  
した状態であれば搬入可能。

## 草木

(リサイクルする木)



太さが10cm未満は概ね2m(軽トラックの荷台に乗る長さ)



太さ10cm未満

2m未満

※草木は塗料の付着や  
腐食、土・泥、その他  
のごみの混入が無いよ  
うにしてください。

太さ10cm以上



太さが10cm以上のものは  
重くなるため、枝をはらい  
手で積み降ろしできる長さ  
(重さ)にしてください。

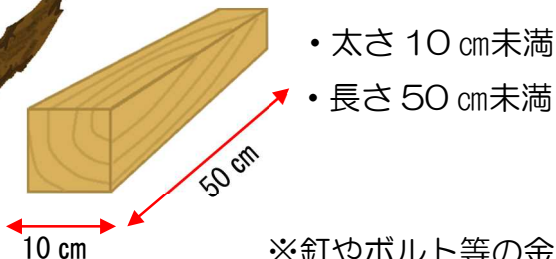
木の根



搬入できません

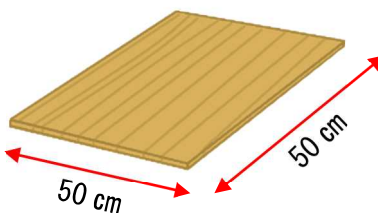
# 木材、杭、角材、腐食した木等 (焼却する木)

## 杭、角材、腐食、塗料が付いた木



- 太さ 10 cm未満
- 長さ 50 cm未満

## コンパネ等、板材



- 縦 50 cm未満
- ×
- 横 50 cm未満

※釘やボルト等の金属は外す。

※太さが 10 cm以上の物は、10 cm未満になるよう切断等してください。

※燃え残りや焼却炉のトラブルの原因となるため規定の大きさにしてください。

以上が守られていない物は、お持ち帰りしていただきます。

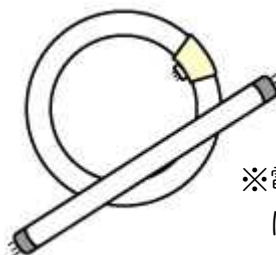
## タンス、家具類



家具類はそのままの大きさを搬入できますが、鏡・ガラス・金属は外してください。

## 蛍光管

直接搬入するか、電気店などで回収しています。

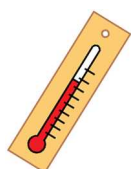


## 乾電池



※電気店で回収できない電池は保全センターへ問い合せてください。

## 搬入料金



### 水銀温度計・体温計

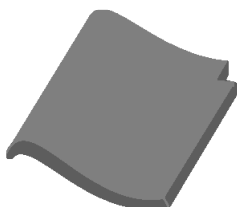


直接搬入してください。

各市役所でも回収しています。

家庭系 一般廃棄物	10 kgまで毎に 50円
事業系 一般廃棄物	10 kgまで毎に 150円

## 日本瓦



事前に保全センターへ連絡してください。

※土、泥等が付着した物、スレート・コンクリ瓦は受け取れません。

## 瓦の搬入料金

家庭系	0.5 tまで毎に 300円
事業系	0.5 tまで毎に 1000円