

金物・陶磁器の出し方

- 金物と陶磁器は収集日が違うため混同しないください。
- 袋に入らない金物には金物専用証紙をはってください。

牧之原市(旧相良町) 御前崎市
金物 陶磁器
～専用指定袋～
●METALS ●CANS AND METALS ●PORCELANA ●CERAMIC WARE

地区名または町内会名
氏名

お願い
●この袋には、金物・陶磁器をよく仕分けしてから別々に入れて下さい。
●ゴミの収集カレンダーでそれぞれの日を確認し、朝の7時までに所定の場所に出して下さい。
●出すときには、袋の口をしっかり縛って下さい。

牧之原市御前崎市広域施設組合
環境保全センター 0548-58-0044 容量:30ℓ



缶類



刃物類

新聞紙等に包み危険のないようにしてください。



フライパン、鍋

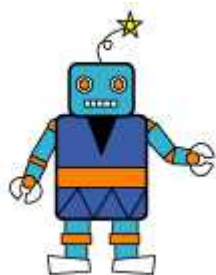


ライター スプレー・ガス缶類

必ず使い切り、ガス抜きをしてから出してください。



かさ



おもちゃ

※おもちゃ、小型家電など

乾電池・電球は必ず外してください。

乾電池・電球は直接搬入か、近くの電器店などの回収ボックスへ。

小型家電類



指定袋に入らない
「金物」専用証紙

地区名又は 町内会名	
氏名	

収集日の朝8時までに集積所にお持ちください
牧之原市御前崎市広域施設組合
環境保全センター

※「金物」専用証紙

指定袋に入らない金物は、左記のシールを貼ってポイントに出してください。

※金物以外には使用できません。

自転車



※電動アシスト付きは特別なごみになるため収集できません。

ストーブ



灯油は空にし、電池を外す。

陶磁器類

金物と陶磁器は収集日が異なるため混同しないでください。割れたものは新聞紙等に包み、危険のないようにしてください。



土鍋



植木鉢

※土は洗い流す



茶碗、湯呑み等

※「家電リサイクル法」対象品目の、エアコン・テレビ・冷蔵庫・冷凍庫・洗濯機・衣類乾燥機は処理ができないため収集できません。また、「資源有効利用促進法」対象のパソコン・タブレット端末なども処理、収集ができません。購入先、電器店等に問い合わせてください。